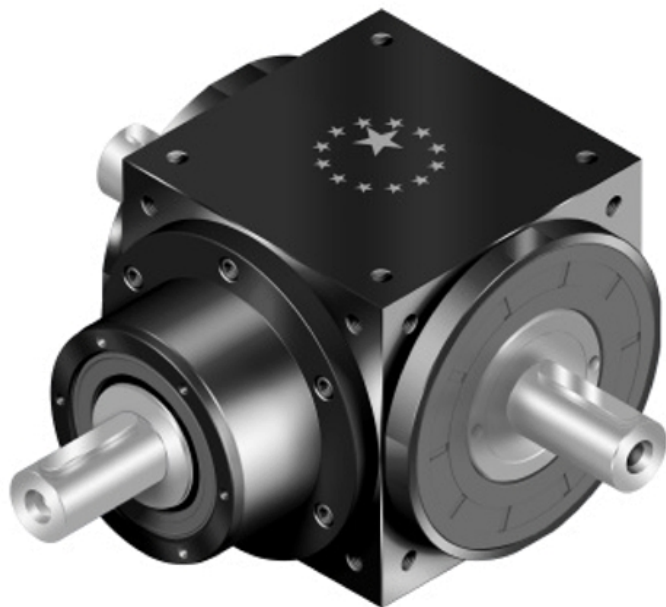


SERIES ATB-L



Product Categories: [Réducteurs à couple conique - Arbre d'entrée \(Acier peint\)](#)

Product Page: <https://www.apexdyna.fr/produit/series-atb-l/>

Product Summary

Couple nominal

T2N : 12 Nm - 3,200 Nm

Rapports de réduction

1-étage : 1 / 1.5 / 2 / 3 / 4 / 5

Jeu angulaire

1-étage : = 6 arcmin

Rendement

1-étage : 98%

- Montage simplifié - Faible niveau de bruit - Structure compacte

Tailles disponibles pour ATB-L:

ATB065L / ATB075L / ATB090L / ATB110L / ATB140L / ATB170L / ATB210L /

ATB240L / ATB280L

Product Description

[vc_row][vc_column][vc_tabs][vc_tab title="GÉNÉRALITÉS"

tab_id="1428509810184-3-9"][vc_row_inner][vc_column_inner][vc_column_text]

- Couple conique (réduction 1 à 5) - Acier peint - Sortie arbre plein ou

traversant - Accouplement clavette ou frette/**vc_column_inner**

Dimensions 1 étage ATB-L Serie

vc_single_image image="1422" img_size="full"[Catalogue produits series](#)

[AT-ATB Instructions de montage](#) [Catalogue général Apex Dynamics France](#)

[Certificat ATEX](#) [Rapport niveau de protection IP](#) [Plans génériques](#)/**vc_tab**